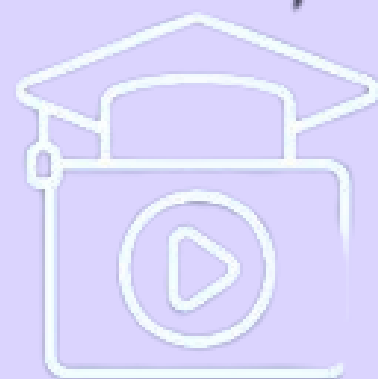


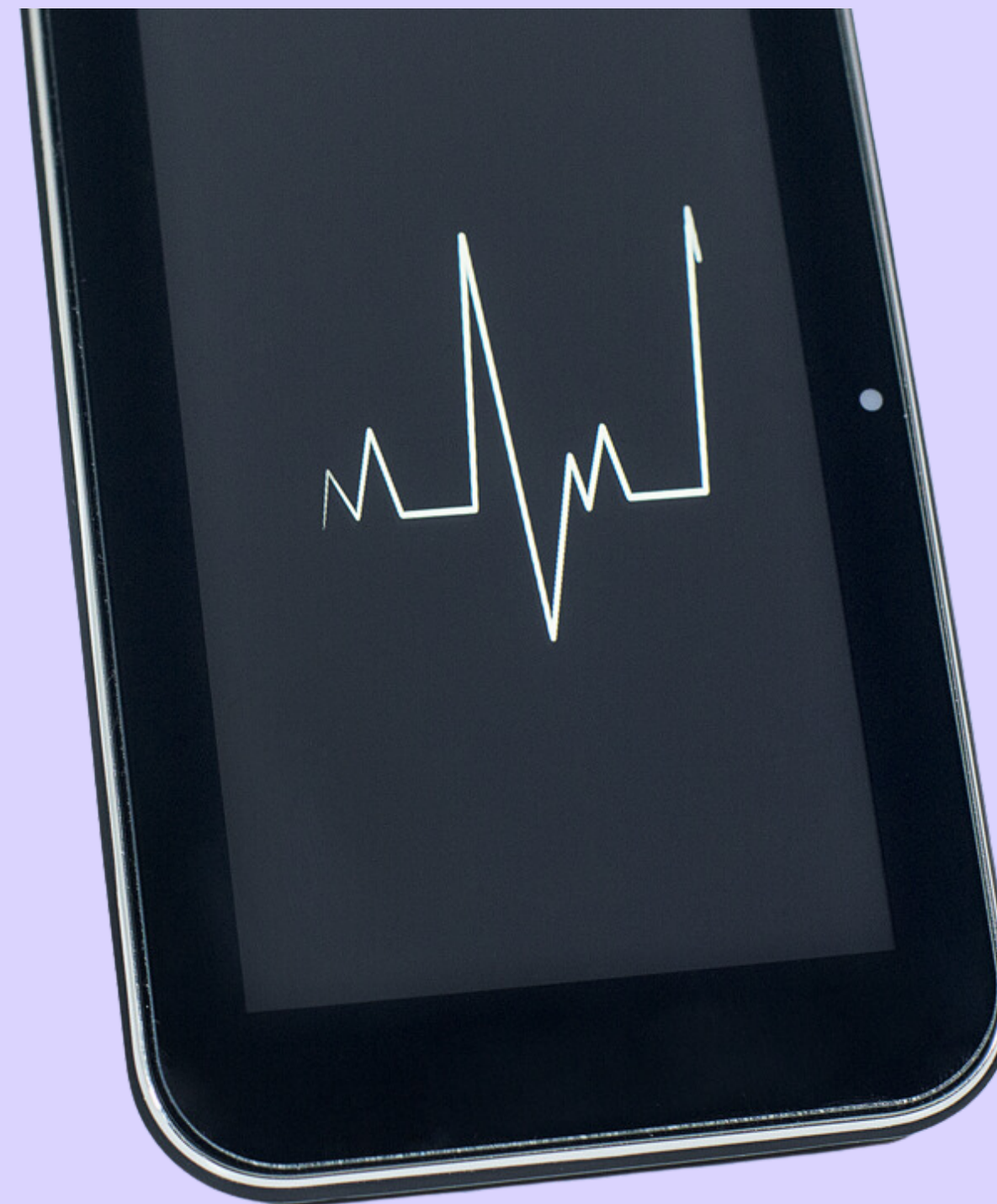
obejrzyj  
webinar



# TERAPIA CZĘSTOTLIWOŚCIAMI


Mobilne urządzenie w praktyce  
Odkryj możliwości i metody pracy

“Nie wystarczy coś wiedzieć,  
trzeba też umieć to zastosować  
Nie wystarczy chcieć,  
trzeba działać”  
Johann Wolfgang von Goethe





# TERAPIA PRZY UŻYCIU SYGNAŁÓW ZEWNĘTRZNYCH



Terapia Częstotliwościowa BRT to terapia przy użyciu sygnałów zewnętrznych wykorzystującą wahania elektromagnetyczne, które rezonują z ustrojem organizmu i z którymi mikroorganizmy wchodzą w rezonans. Wykorzystuje ona oddziaływanie pól magnetycznych i pól elektrycznych na żywe organizmy. Terapia częstotliwościowa BRT polega na stłumieniu patologicznego spectrum drgań, by następnie po wyrównaniu lub ich odwróceniu przekształcić je w zdrowe wzorce fizjologicznych częstotliwości i przekazać je do organizmu. Terapia częstotliwościowa skutecznie usuwa różne rodzaje drgań patogennych we wszystkich stadiach procesu bez szkody dla organizmu człowieka. W ciele człowieka głównymi źródłami sygnałów elektrycznych i elektromagnetycznych są aktywność mięśniowa, aktywność bioelektryczna (przekazywanie impulsów elektrycznych z narządów zmysłów do mózgu i sygnałów od mózgu do narządów wykonawczych).

U pierwotniaków, pasożytów jelitowych, grzybów, bakterii i wirusów źródłem pól elektromagnetycznych i elektrycznych jest aktywność metaboliczna.

Dzięki urządzeniu do terapii częstotliwościowej możliwe jest wzmocnienie fizjologicznych - normalnych wibracji oraz eliminacja wahań patologicznych za pomocą właściwego doboru częstotliwości. Terapia nie tylko neutralizuje patologiczne wahania, ale też przywraca fizjologiczne, zniszczone wskutek stanów patologicznych.


**MEZATOR**<sup>®</sup>

NLS TECHNOLOGY





# FIZYCZNO-BIOLOGICZNE PODSTAWY TERAPII



Po wieloletnich badaniach uczeni odkryli ,że każdy żywy organizm a także mikroorganizm ,emitują fale elektromagnetyczne .Ponadto każda istota żywa emituje pola elektromagnetyczne w określonym zakresie częstotliwości .Dzięki temu można za pomocą odpowiednich aparatów rozpoznać każdy rodzaj mikroorganizmów i je zniszczyć terapią częstotliwościową .Istnienie i wpływ fal elektromagnetycznych w układach biologicznych zbadali rosyjscy badacze G.Lakhovski i prof. Iwanowicz Wernadski , jak również francusko-izraelski pionier teorii kwantowej prof. Aristide Pressman.

Prof.Otto F. Sankey z Uniwersytetu w Arizonie informuje o badaniach z wirusami w polach elektromagnetycznych drgań.Wirusy te są dosłownie wstrząsane na śmierć .Grupa izraelskich badaczy z dr Eilon D. Kirson z Uniwersytetu Haifa informuje o przerwaniu podziału komórek nowotworowych przez alternujące pola elektryczne .Od 2014 roku w USA w leczeniu glioblastomy ( nowotwór złośliwy mózgu )dozwolona jest metoda impulsów elektrycznych .Znajduje ona zastosowanie w leczeniu z użyciem urządzeń do wytwarzania impulsów .





# WSKAZANIA DO STOSOWANIA TERAPII CZĘSTOTLIWOŚCIOWEJ


- choroby układu nerwowego ; ból głowy, nerwobóle migrena, rwa kulszowa, nerwica , zaburzenia snu, zespół przewlekłego zmęczenia
- choroby układu endokrynnego ; zaburzenia przemiany materii, nadczynność tarczycy, niedoczynność tarczycy, cukrzyca, dysfunkcja nadnerczy, dysfunkcja układ płciowego, otyłość
- alergie
- choroby narządów oddechowych
- choroby jamy ustnej
- choroby żołądka i dwunastnicy
- choroby wątroby i dróg żółciowych
- choroby jelit
- choroby trzustki
- choroby skóry i tkanki podskórnej
- choroby urologiczne
- choroby układu kostno-stawowego
- choroby układu mięśniowego
- choroby ginekologiczne
- choroby oczu i uszu







# PRZECIWSKAZANIA DO STOSOWANIA TERAPII CZĘSTOTLIWOŚCIOWEJ

- 
- rozrusznik serca
  - nowotwory złośliwe i łagodne
  - epilepsja
  - ciąża
  - ostre zaburzenia krążenia wieńcowego i mózgowego
  - uszkodzenia skóry
  - zaburzenia krzepliwości
  - stan bezpośrednio po operacji
  - stan ostrego pobudzenia psychicznego
  - stan upojenia alkoholowego
  - indywidualna nadwrażliwość na wpływ oddziaływania elektromagnetycznego

## **OGÓLNE ZALECENIA TERAPII CZĘSTOTLIWOŚCIOWEJ**

Terapie należy wykonywać o tej samej porze z tolerancją do 2 godzin.

Terapię procesów ostrych zaleca się dwa razy dziennie.


Terapię chorób wirusowych wywołanych przez wirusy z grupy zapalenia wątroby, opryszczki, brodawczaków zaleca się dwa razy dziennie przy wysokiej patogenności

- Zalecane jest picie ok. 2 litrów wody oraz herbat ziołowych .
- Zażywanie węgla w ilości 1 raz dziennie oraz probiotyków i immunomodulatorów.
- Należy wykluczyć cukier, mączne produkty, słodycze alkohol





# WYBRANE PRZYKŁADY TERAPII I METODYKA ICH WYKONANIA



PROGRAM PRZECIW PASOŻYTOM PODSTAWOWY - Terapia 10 dni wykonywana raz dziennie .Ponowny cykl po 10 dniach stosując terapię co drugi dzień.

Do programu podstawowego należy dołączyć ; normalizacja funkcji jelit , podniesienie odporności ,detoks , normalizacja funkcji wątroby .

OBLEŃCE - Podstawowy cykl 10 dni codziennie po jednym seansie .Ponowić po 10 dniach przerwy stosując terapię co drugi dzień.(Glisty, Tęgoryjce, Filarie, Dirofilarie, Włosogłówka Węgorzek jelitowy ,Owsiki ,Włosień kręty).

TASIEMCE OGÓLNY PROGRAM - Podstawowa terapia 10 dni jeden raz dziennie .

(Tasiemiec Psi ,Tasiemiec Karłowaty,Bruzdogłowiec,Tasiemiec Nieuzbrojony).

Po 3 dniach przerwy kontynuować terapię co drugi dzień.

DODATKOWE PROGRAMY ;normalizacja funkcji jelit, normalizacja funkcji trzustki ,drenaż limfatyczny , detoks .

Tasiemiec uzbrojony -Terapia podstawowa 14 dni po jednym cyklu dziennie .Ponowny cykl po 3 dniach co drugi dzień.

**MEZATOR**<sup>®</sup>

NLS TECHNOLOGY



PRZYWRY (Schistosoma, Przywra krwi ,Motylca wątrobowa  
Przywra chińska ,Przywra kocia )  
PODSTAWOWA TERAPIA ; 14 dni jeden raz dziennie Powtórzyć  
po 7 dniach co drugi dzień. Programy dodatkowe ;detoks,  
drenaż ,normalizacja czynności wątroby, normalizacja  
czynności jelit, podniesienie odporności .  
(Populin Plus - ekstrakt z Topoli Czarnej)

BAKTERIE - PROGRAM OGÓLNY -10 dni raz dziennie .Po 5  
dniach ponowić terapię .

PROGRAMY DODATKOWE ; drenaż limfatyczny ,detoks .  
infekcja bakteryjna ,przeciwzapalny.

BORRELIA -PODSTAWOWA TERAPIA 14 dni po jednej terapii  
dziennie.

PROGRAMY DODATKOWE -przeciwzapalny ,  
immunostymulujący,przeciwbólowy,nerwoból.

MYCOPLASMA - TERAPIA PODSTAWOWA -przez pierwsze  
trzy dni terapie wykonuje się dwa razy dziennie z  
obowiązkowym stosowaniem programów dodatkowych .  
Kolejne 10 dni po jednej sesji dziennie .Po 7 dniach przerwy  
terapię ponawiamy.

PROGRAMY DODATKOWE ; infekcja dróg moczowych ,  
zapalenie cewki moczowej detoks , immunostymulujący .



PAŁECZKA KOCHA (PRĄTEK GRUŻLICY) - Podstawowa terapia 21 dni z kolejnymi powtarzającymi się cyklami .  
PROGRAMY DODATKOWE ; infekcja bakteryjna  
przeciwzapalny, podniesienie odporności .

PACIORKOWIEC ROPNY - Podstawowa terapia 14 dni jeden raz dziennie .Po 7 dniach przerwy zalecane jest kontynuowanie terapii.

WIRUSY- PROGRAM OGÓLNY - przez pierwsze 2 dni terapię można stosować kilka razy na dobę z co najmniej 3-4 godzinną przerwą.

PROGRAMY DODATKOWE ;przeciwzapalny , detoks , drenaż limfatyczny .

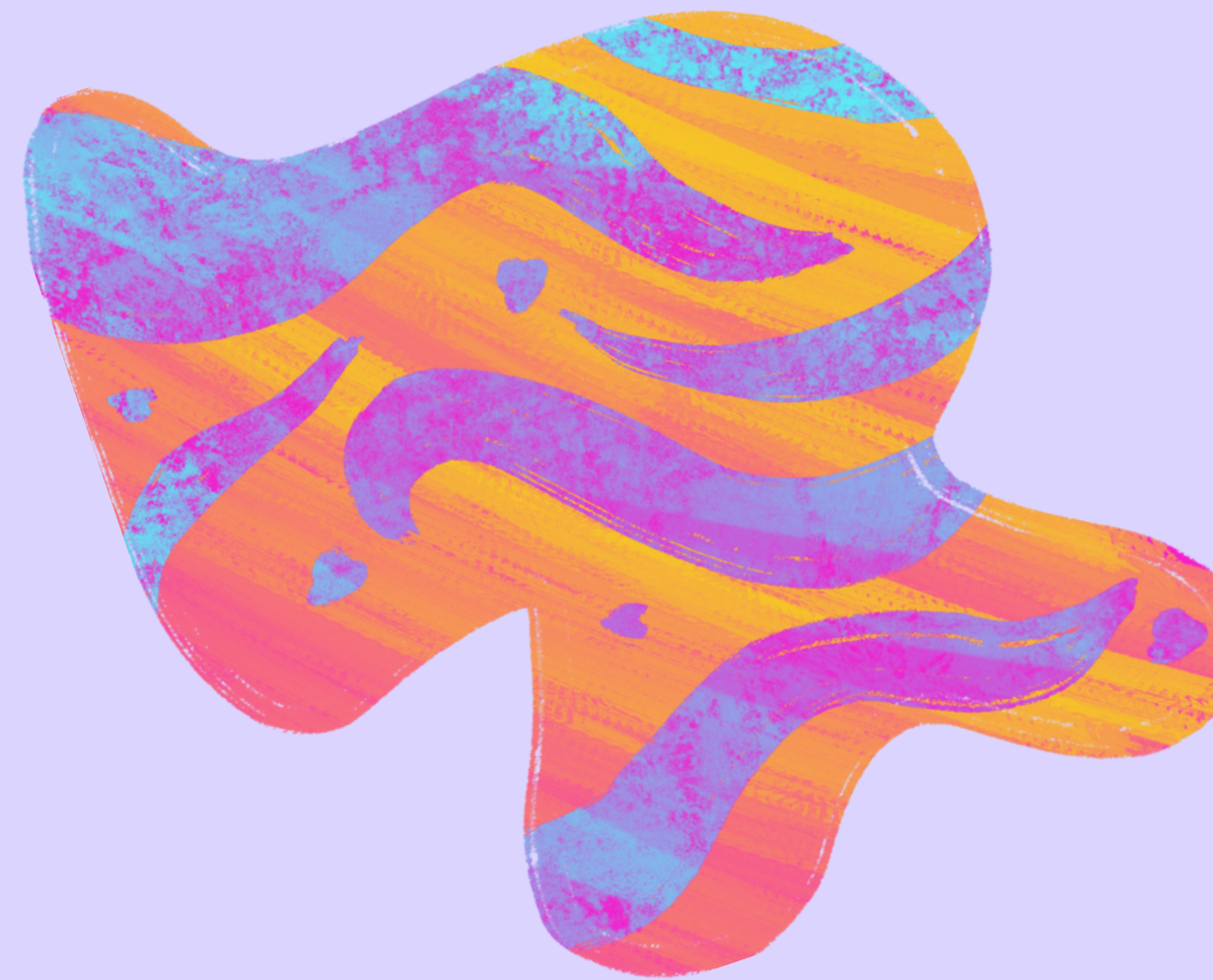
GRYPA ;Pierwsze 3 dni terapia co 2-3 godziny ,nie więcej niż 6-7 terapii dziennie .PROGRAMY DODATKOWE ;drenaż , detoks, przeciwbólowy .

WIRUS EPSTEIN- BARRA; 14 dni .Po 7 dniach przerwy należy terapię kontynuować.

WIRUS BRODAWCZAKA- Cykl podstawowy 14 dni po jednej terapii dziennie .Po 7 dniach przerwy terapię należy kontynuować kolejne 14 dni.



**MEZATOR**<sup>®</sup>  
NLS TECHNOLOGY



# WYBRANE TERAPIE PRZECIWBÓLOWE

PROGRAM OGÓLNY PRZECIWBÓLOWY NA WSZELKIE RODZAJE BÓLU ; można stosować go przez cały okres trwania choroby.

PROGRAM OSTRY BÓL; stosuje się w krótkich cyklach .  
PROGRAMY DODATKOWE detoks, przeciwzapalny, rozkurczowy.

BÓL GŁOWY ; stosuje się w krótkich cyklach .

BÓL PLECÓW ;5-10 dni dwa razy dziennie .

BÓL KOLANA; 5-10 dni po dwa seanse dziennie.

ZAPALENIE JELITA GRUBEGO - PODSTAWOWA TERAPIA 7-10 dni dwa razy dziennie.Następne 10 dni jeden raz dziennie  
Terapię można stosować 2 miesiące.

POWIĘKSZENIE WĄTROBY - PODSTAWOWA TERAPIA 14 dni jeden raz dziennie .Po 10 dniach przerwy powtórzyć.

PROGRAMY DODATKOWE : drenaż limfatyczny, detoks.

ZAPALENIE GRUCZOŁU KROKOWEGO - TERAPIA PODSTAWOWA 14 zabiegów po jednym dziennie. Po 7 dniach przerwy terapię powtórzyć. Zaleca się co najmniej 3-4 cykle terapii.

PROGRAMY DODATKOWE; regulacja męskiego układu płciowego ,przeciwzapalny .

GRUCZOLAK PROSTATY -14 zabiegów po dwa dziennie .Po 7 dniach przerwy powtórzyć .

DODATKOWE PROGRAMY; przeciwzapalny ,drenaż limfatyczny ,detoks.





ALERGIA - ZALECA SIĘ DODAC PROGRAMY; DETOKS,  
ANTYOKSYDACYJNY, NORMALIZACJA CZYNNOŚCI UKŁADU  
IMMUNOLOGICZNEGO.

ZAPALENIE NEREK -10 -14 dni po jednej terapii dziennie ,dodać  
normalizacja funkcji nerek .

ZAPALENIE CEWKI MOCZOWEJ - 10-14 dni jedna terapia  
dziennie.Dodatkowo ; detoks, drenaż limfatyczny ,  
normalizacja czynności nerek .

ZAPALENIE STAWÓW -PODSTAWOWA KURACJA ; 14 dni ,  
przez pierwszy tydzień codziennie a następny dwa razy w  
tygodniu .Dodatkowy program ;detoks , drenaż  
,przeciwzapalny.

REUMATYZM - 20 dni po jednym zabiegu dziennie  
.Profilaktycznie raz w tygodniu .

NERWOBÓL PRZEWLEKŁY-PROGRAM STOSUJE SIĘ KRÓTKO  
3-5 DNI .

DODATKOWO ;detoks ,rozkurczowy ,przeciwzapalny .

DREŃWIENIE KOŃCZYN- 5-7 dni dwa razy dziennie .Dodać;  
drenaż limfatyczny ,detoks.

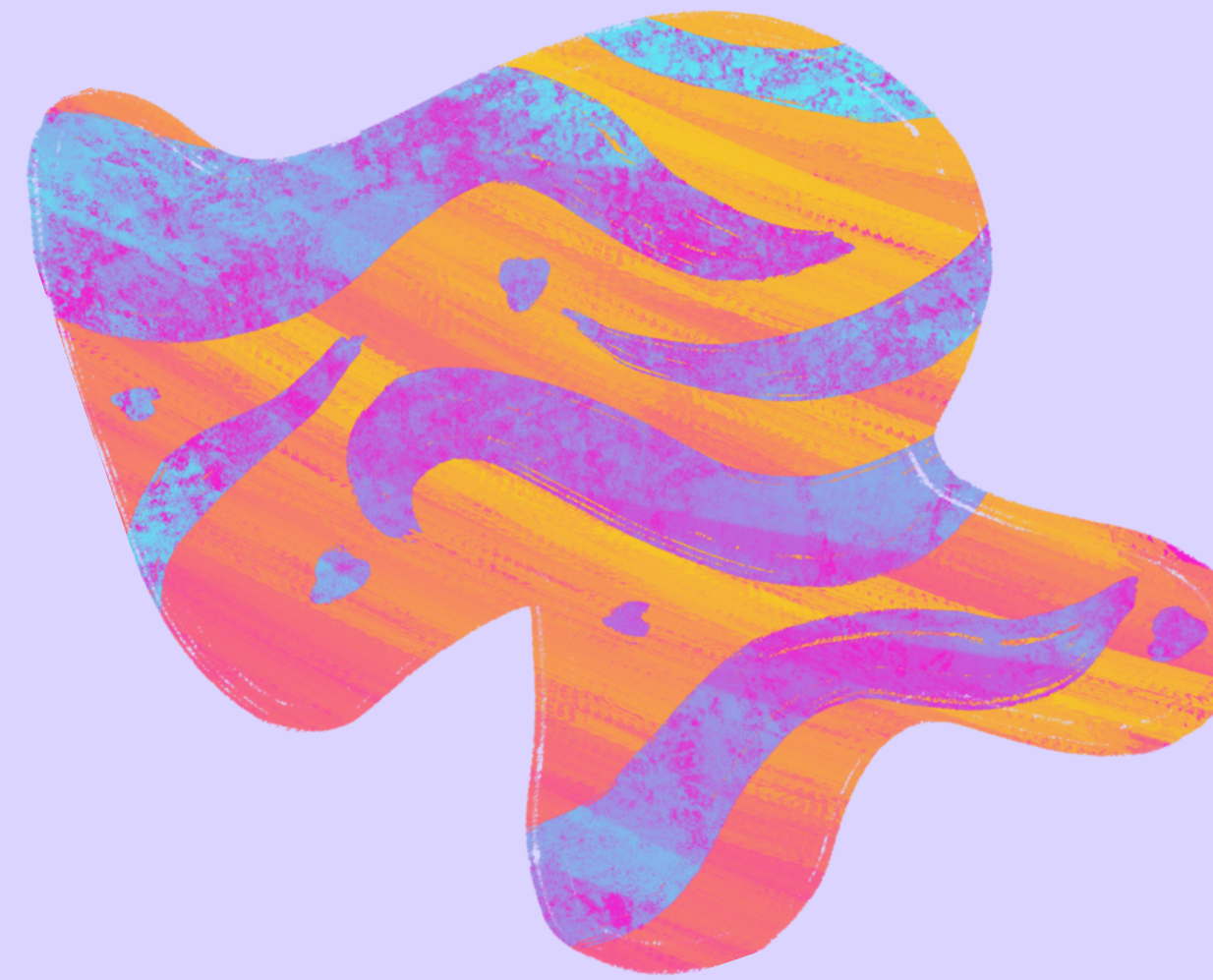
REGENERACJA KOMÓREK -10 dni jeden raz dziennie .

BEZSENNOŚĆ- Zalecane 10 dni ,przerwa 5 dni ,kolejne 10 dni  
jeden raz dziennie .

**MEZATOR**<sup>®</sup>

NLS TECHNOLOGY

**MEZATOR**<sup>®</sup>  
NLS TECHNOLOGY



**PROGRAMY DODATKOWE**

PROGRAMY DODATKOWE ; układ nerwowy .

TERAPIA OBNIŻAJĄCA POZIOM CUKRU WE KRWI -ZALECA SIĘ W PRZYPADKU CUKRZYCY.

PODSTAWOWY CYKL; 10 dni jeden raz dziennie .Dodatkowo program detoks .

PROGRAM ŁUSZCZYCA -PODSTAWOWY CYKL 21 dni raz dziennie .Kolejny cykl długotrwanie stosując terapię dwa razy w tygodniu .

PROGRAMY DODATKOWE ; SKÓRA , GOJENIE RAN ,NORMALIZACJA CZYNNOŚCI JELIT , DETOKS OGÓLNY. ATOPOWE ZAPALENIE SKÓRY-SESJE STOSUJE SIĘ DŁUGO Z WYKORZYSTANIEM DODATKOWYCH PROGRAMÓW .Podstawowy cykl 14 dni raz dziennie , następnie przez 3 miesiące co drugi dzień.

PŁUCA - Zalecany przy chorobach przewlekłych układu oddechowego .

PODSTAWOWY CYKL 10 dni raz dziennie .Długotrwała terapia 3 zabiegi w tygodniu.

ZAPALENIE PŁUC -Dwa razy dziennie przez pierwsze 3 dni .Kolejne 10 dni raz dziennie .

PROGRAMY DODATKOWE ;BAKTERYJNA INFIEKCJA PŁUC, PŁUCA, DETOKS ,DRENAŻ .

**MEZATOR**<sup>®</sup>

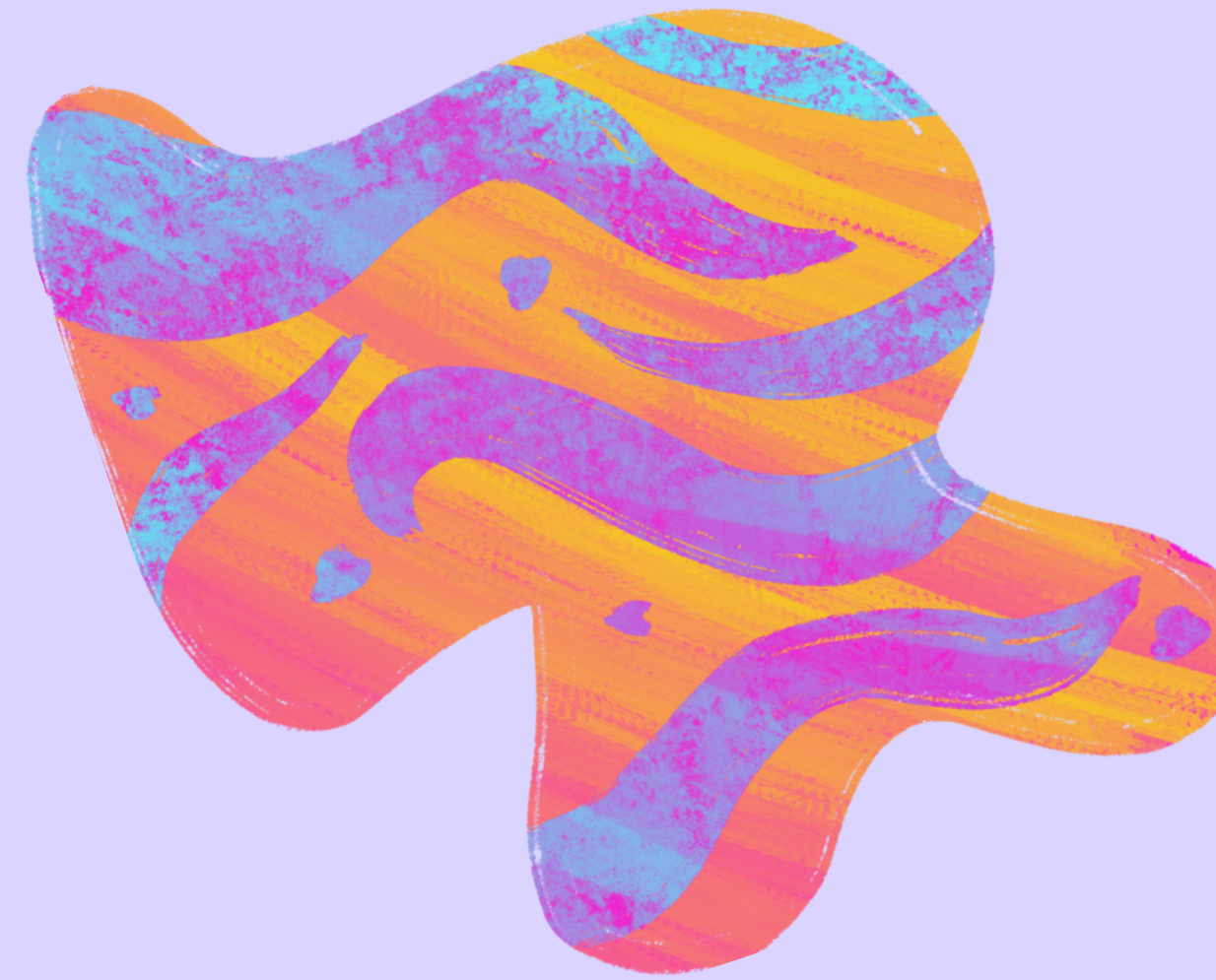
NLS TECHNOLOGY

CUKRZYCA - Czas terapii wynosi średnio od 3 miesięcy do roku. Pierwsze 3 terapie trwają 21 dni raz dziennie z 14 dniową przerwą. Kolejne 3 cykle co drugi dzień. Następne dwa razy w tygodniu a później raz w tygodniu .

Dodatkowo; normalizacja funkcji trzustki, regeneracja komórek ,immunostymulujący ,normalizacja czynności wątroby , rozkurczowy ,detoks ,drenaż .

TO TYLKO WYBRANE  
PROGRAMY I FUNKCJE  
Z 3123 PROGRAMÓW W  
MODELU MEZATOR BRT  
2.0

**MEZATOR**<sup>®</sup>  
NLS TECHNOLOGY



PODSUMOWUJĄC

Podsumowując dzisiejsze nasze spotkanie zachęcam do zapoznania się z możliwościami tego typu urządzeń a jeśli kogoś zaintrygował model BRT to chciałabym przekazać iż już właśnie w tym momencie uruchomiśmy listę oczekujących na którą można się wpisać.

Przedsprzedaż drugiej generacji modelu Mezator BRT rusza już w marcu

Zapisz się już teraz na listę oczekujących na przedsprzedaż Mezatora BRT 2.0.

# Dziękuję!

BOŻENA HELLER

<https://www.mezatorbrt.pl>

**MEZATOR**<sup>®</sup>  
NLS TECHNOLOGY

